

## หัวข้อ "ยางพันธุ์ที่ให้ผลผลิตสูงเป็นอันดับ 1 ของประเทศไทย"

### สถาบันวิจัยยาง 251 (RRIT 251)

พันธุ์ยางสถาบันวิจัยยาง 251 เป็นพันธุ์ยางที่ได้จากต้นกล้าในแปลงเกษตรกร อำเภอจังหวัดสงขลา และผ่านการคัดเลือกในขั้นตอนปรับปรุงพันธุ์ยาง ตั้งแต่พ.ศ. 2503 จนถึง พ.ศ. 2542 ผ่านการรับรองพันธุ์จากอนุกรรมการรับรองพันธุ์ กรมวิชาการเกษตร แนะนำเป็นพันธุ์ยางชั้น 1 และจัดเป็นพันธุ์ยางชั้น 1 ในกลุ่มพันธุ์ยางผลผลิตน้ำยางสูงในคำแนะนำพันธุ์ยางปี พ.ศ.2546

#### ลักษณะประจำพันธุ์

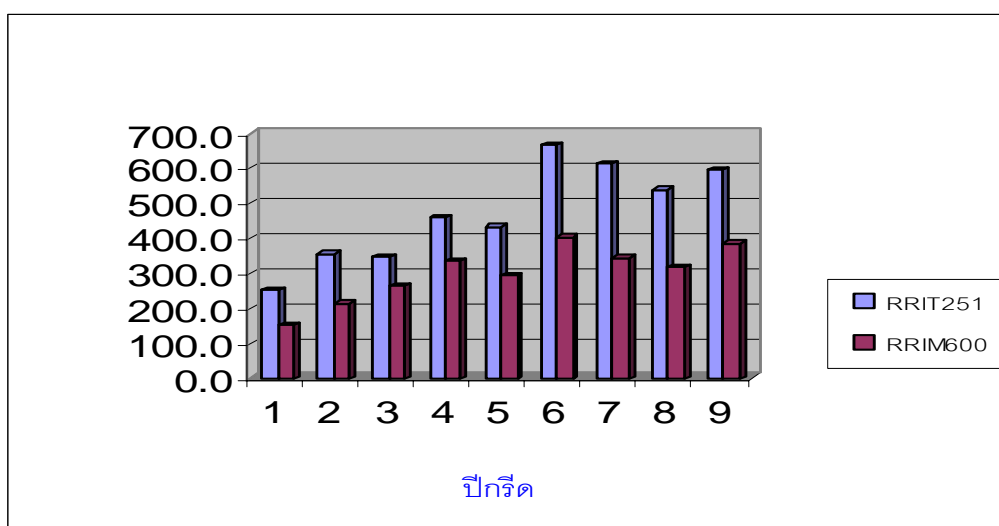
ใบมีรูปร่างป้อมปลายใบ ขอบใบเป็นคลื่น ใบมีสีเขียว ฉัตรใบมีขนาดใหญ่เป็นรูปกรวย ในช่วงยางอ่อนลำต้นคด แตกกิ่งมากทั้งกิ่งขนาดกลางและขนาดใหญ่ การแตกกิ่งไม่สมดุล ทรงพุ่มมีขนาดใหญ่เป็นรูปกลม เริ่มผลัดใบค่อนข้างช้า



### ลักษณะดีเด่น

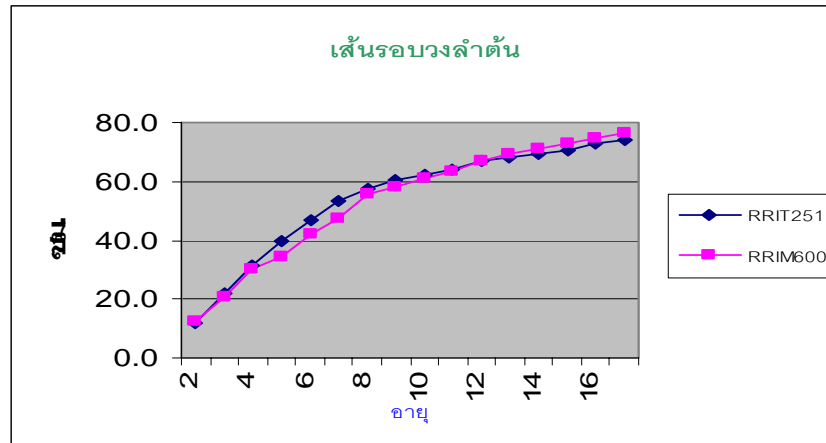
1. ให้ผลผลิตสูงมากตั้งแต่ ระยะปักดำปีที่1ถึงปีที่10 ซึ่งเป็นคุณลักษณะที่เกษตรกรมีความต้องการเป็นอย่างมาก ผลผลิตเนื้ออย่างแห้ง เฉลี่ย 473.2 กิโลกรัมต่อไร่ต่อปี สูงกว่าพันธุ์ RRIM 600 ร้อยละ 49.5

พันธุ์	กิโลกรัม/ไร่									เฉลี่ย	% RRIM600
	1	2	3	4	5	6	7	8	9		
RRIT251	251.0	356.8	346.4	458.5	433.6	664.5	613.3	538.8	596.0	473.2	149.5
RRIM600	151.7	213.8	263.0	334.4	294.9	402.7	343.0	318.4	385.0	300.8	100.0
วันกรีด	120	128	127	135	137	119	110	123	128	125.1	



2. การเจริญเติบโตระยะก่อนเปิดกรีดดี มีค่าเฉลี่ยเส้นรอบวงลำต้นในช่วงปีที่7 สูงกว่าพันธุ์ RRIM 600 ขนาดลำต้นมีความสม่ำเสมอในแปลงดี ทำให้มีจำนวนต้นเปิดกรีดได้สูง

พันธุ์	เส้นรอบวงลำต้น (ซม.)																
	อายุ	2	3	4	5	6	7	8	9	10	11	12	13	14	15	16	17
RRIT251		11.6	21.8	31.4	40.0	47.0	53.2	57.5	60.5	62.0	64.2	66.9	68.3	69.5	70.7	72.8	74.3
RRIM600		12.2	21.0	30.0	34.4	42.1	47.6	55.5	58.1	60.9	63.5	67.1	69.2	71.3	72.6	74.8	76.2



- มีความหนาของเปลือกและจำนวนวงท่อน้ำยางมากกว่ายางพันธุ์ RRIM 600 ซึ่งเป็นปัจจัยหนึ่งที่มีความสัมพันธ์ในทางบวกกับการให้ผลผลิตน้ำยาง
- ความต้านทานโรคอยู่ในระดับดี โดยเฉพาะโรคใบร่วงไฟทอปโทรา และ เส้นดำ

### ข้อจำกัดของพันธุ์

- ทรงพุ่มมีขนาดใหญ่ แตกกิ่งไม่สมดุล
- ในระยะยางอายุน้อย ต้นยางที่ปลูกในพื้นที่ฝนตกชุกทั้งในแปลงกิ่งตาและแปลงปลูก จะอ่อนแอต่อโรคคอดเลโทตริกัมมาก

### พื้นที่แนะนำ

ยางพันธุ์นี้ปลูกได้ในพื้นที่ทั่วไป ยกเว้นในพื้นที่ที่มีข้อจำกัด เช่น พื้นที่ลาดชัน พื้นที่ที่มีหน้าดินตื้น พื้นที่ที่มีระดับน้ำใต้ดินลึกน้อยกว่า 1 เมตร และ พื้นที่ลมแรง

ที่มา "สถาบันวิจัยยาง กรมวิชาการเกษตร"